

## حل سوالات آزمون نظام مهندسی معماری - اجرا - اسفند ۹۵

### سوال ۴

۴- با ایجاد درختکاری با درختان متراکم با حداقل 30 متر عمق، تراز نوفه ترافیک چه مقدار کاهش می یابد؟

(۲) حدود 8 تا 12 dBA

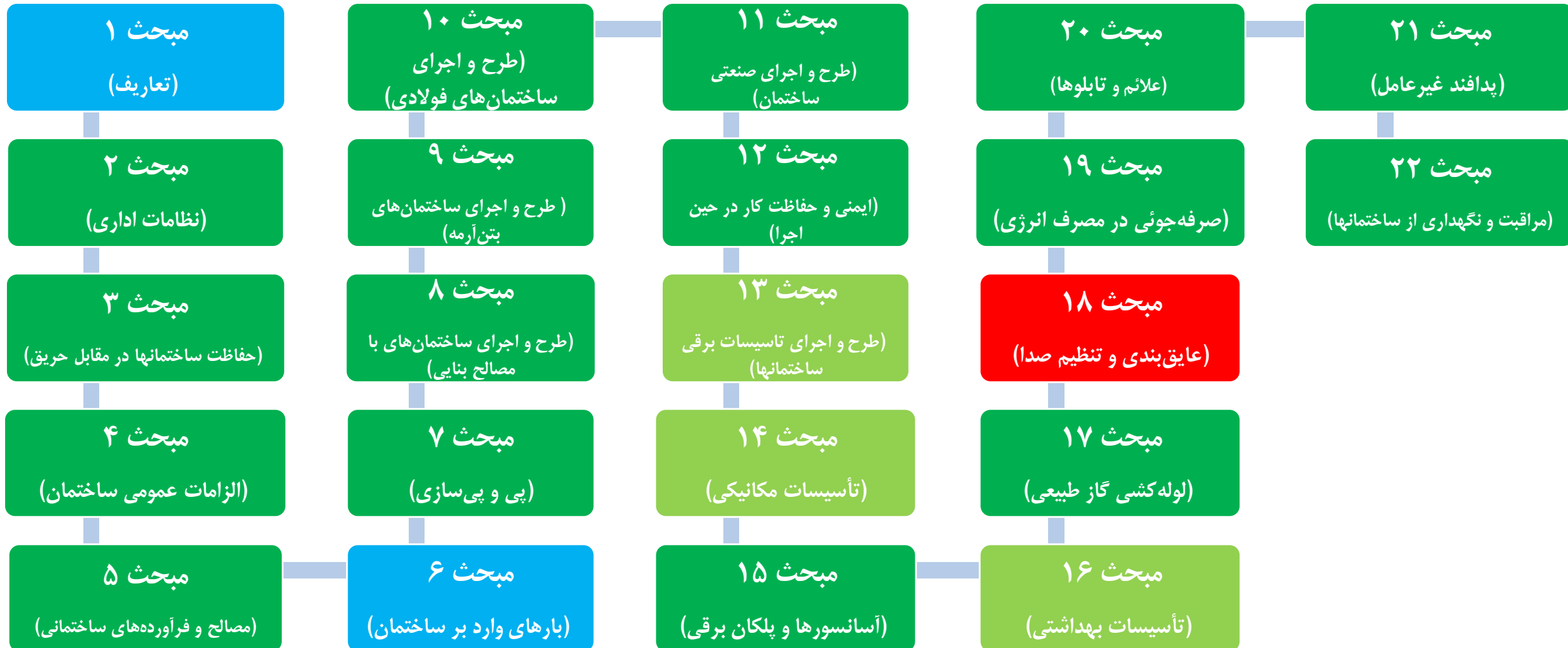
(۴) حدود 7 تا 12 dBA

(۱) حدود 7 تا 11 dBA

(۳) حدود 8 تا 11 dBA

# حل سوالات آزمون نظام مهندسی معماری - اجرا - اسفند ۹۵

## سوال ۴



# حل سوالات آزمون نظام مهندسی معماری - اجرا - اسفند ۹۵

## سوال ۴

- ۲-۸-۲-۸ زمان واخشی..... ۳۴
- ۲-۸-۳-۸ شاخص کاهش صدای وزن یافته مورد نیاز برای جداکننده ها..... ۳۴
- ۲-۸-۹-۸ مراکز ترابری..... ۳۵
- ۲-۸-۱-۹-۸ تراز نوفه زمینه..... ۳۵
- ۲-۸-۲-۹-۸ زمان واخشی..... ۳۵
- ۲-۸-۳-۹-۸ شاخص کاهش صدای وزن یافته مورد نیاز برای جداکننده ها..... ۳۵

- پیوست ۱- مثالی از راهنمای طراحی آکوستیکی (برای دو مجموعه ساختمانی با کاربریهای مختلف)..... ۳۹
- ۱-۱-۱ بررسی سایت و منطقه بندی آکوستیکی..... ۴۳
- ۲-۱-۱ بررسی و دستبندی آکوستیکی فضاهای مختلف..... ۴۶
- ۳-۱-۱ آرایش آکوستیکی، فضاهای روی، سایت فر فر..... ۴۸
- ۴-۱-۱ تهیه طرح اولیه ساختمان..... ۵۱
- ۵-۱-۱ استفاده از جداکننده یا صابندی مناسب..... ۵۲
- ۶-۱-۱ زمان واخشی بهینه..... ۵۳

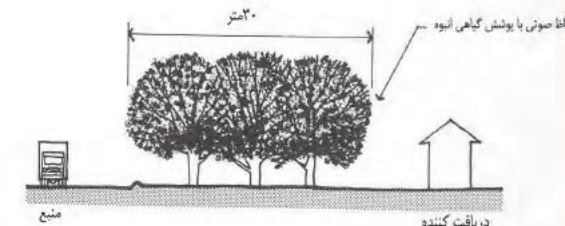
- پیوست ۲- روش تعیین شاخص کاهش صدای یک جداکننده مرتب..... ۵۵
- ۲-۱-۱ روش محاسبه..... ۵۵
- ۲-۲-۱ روش تخمینی با استفاده از نمودار..... ۵۷

- پیوست ۳- مقادیر صابندی هوا بر د جداکننده ها..... ۶۱
- ۳-۱-۱ دیوارها..... ۶۱
- ۳-۲-۱ شیشه ها..... ۶۸
- ۳-۳-۱ پنجره ها..... ۷۰
- ۴-۲-۱ درها..... ۷۰

# حل سوالات آزمون نظام مهندسی معماری - اجرا - اسفند ۹۵

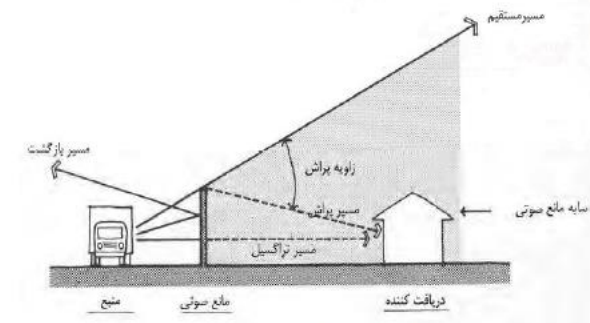
## سوال ۴

مبحث هجدهم



شکل پ-۲: نمایش کاهش نوفه ترافیک توسط پوشش گیاهی

با ایجاد درختکاری با درختان متراکم با حداقل ۳۰ متر عمق، تراز نوفه ترافیک حدود ۷ تا ۱۱  $dB_A$  کاهش می یابد.



شکل پ-۳: نمایش کاهش نوفه توسط مانع صوتی

با ایجاد درختکاری با درختان متراکم با حداقل ۳۰ متر عمق، تراز نوفه ترافیک حدود ۷ تا ۱۱  $dB_A$  کاهش می یابد.

در اینجا برای روشن شدن مطلب بالا یک سایت فرضی در نظر گرفته می شود. سایت فرضی (شکل پ-۱) به شکل دوزنقه می باشد که در غرب آن یک بزرگراه قرار دارد. نوفه اندازه گیری شده در حاشیه بزرگراه در حدود ۸۲-۷۸  $dB_A$  می باشد.

## حل سوالات آزمون نظام مهندسی معماری - اجرا - اسفند ۹۵

### سوال ۴

۴- با ایجاد درختکاری با درختان متراکم با حداقل 30 متر عمق، تراز نوفه ترافیک چه مقدار کاهش می یابد؟

(۲) حدود 8 تا 12 dBA

(۴) حدود 7 تا 12 dBA

(۱) حدود 7 تا 11 dBA

(۳) حدود 8 تا 11 dBA

موضوع: نظام مهندسی معمارک - اجرا

دوره آزمون: اسفند ۱۳۹۵

مدرس: مهندس جالو

منبع: سافت سیویل

انتشار: پائیز ۱۳۹۶

به سافت سیویل خوش آمدید...



اتفاقی نو در آموزش مهندسی عمران و معماری


همراهی با ما در تلگرام


آموزش نرم افزارهاک عمران و معماریک به صورت ویدیوکی

@SoftCivilir


آموزش سوالات آزمون نظام مهندسی عمران و معماریک به صورت ویدیوکی

@NezamOnline

[www.softcivil.ir](http://www.softcivil.ir)

[www.instagram.com/softcivil.ir](https://www.instagram.com/softcivil.ir)

**با ایجاد درختان متراکم با عرض حداقل ۳۰ متر،  
تراز نوفه به اندازه ۷ تا ۱۱ دسی بل کاهش می یابد.**

[@softcivilir](https://t.me/softcivilir)

۱۸ پیوست ۱-۱  
معماری اجرا، اسفند ۹۵

# همراهے با ما در تلگرام

آموزش نرم افزارهاک عمران و معماریک به صورت ویدیوپے

@SoftCivilir

آموزش سوالات آزمون نظام مهندسے عمران و معماریک به صورت ویدیوپے

@NezamOnline



## کلید واژه هاک این سوال

- ✓ کاهش نوفه توسط پوشش گیاهی، م ۱۸، ص ۴۴
- ✓ حفاظ صوتی با پوشش گیاهی انبوه، م ۱۸، ص ۴۴
- ✓ ایجاد درختکار، م ۱۸، ص ۴۴
- ✓ تراز نوفه ترافیک، م ۱۸، ص ۴۴
- ✓ کاهش نوفه، م ۱۸، ص ۴۴